

УТВЕРЖДАЮ:



Директор МКУ «Нижегородлес»

В.В. Кукушкин

июня 2021 г.

**Акт обследования аварийных деревьев № 22**

лесных насаждений, закрепленных за муниципальным казенным учреждением «Нижегородское городское лесничество»

Нижегородская область

(субъект Российской Федерации)

Место проведения

Участковое лесничество	Урочище (дача)	Квартал (кварталы)	Выдел (выделы)	Площадь, га
Приокское	-	2	5,6,7,10,12,16	23,6 (1,2)
	-	12	3,4,5,9	3,6 (0,9)

## Перечетная ведомость аварийных деревьев, назначаемых в рубку

№ пп	№ дерева	Координаты		Порода	Высота, м	Диаметр, см	Запас, куб. м	Структурные изъяны, характеризующие аварийность дерева	Сроки проведения мероприятия
1	2	3		4	5	6	7	8	9
1	1	N 56,28537	E 43,97566	Б	7	22	0,152	Стволовая гниль	2021
2	2	N 56,28531	E 43,97572	Б	15	14	0,111	Стволовая гниль	2021
3	3	N 56,28533	E 43,9756	Кля	1,5	14	0,028	Стволовая гниль	2021
4	4	N 56,28536	E 43,97553	Т	7	12	0,045	Опасный наклон	2021
5	5	N 56,28489	E 43,97555	Кля	18	24	0,380	Стволовая гниль	2021
6	6	N 56,28369	E 43,977	В	15	28	0,466	Стволовая гниль, трещина	2021
7	7	N 56,2834	E 43,97711	Ив	19	16	0,177	Стволовая гниль	2021
8	8	N 56,28337	E 43,97701	Ив	12	12	0,068	Стволовая гниль	2021
9	9	N 56,28255	E 43,97659	В	17	26	0,446	Стволовая гниль	2021
10	10	N 56,28253	E 43,97657	Ив	23	32	0,836	Стволовая гниль	2021
11	11	N 56,28262	E 43,97658	Б	14	30	0,481	Стволовая гниль	2021
12	12	N 56,28267	E 43,97655	Б	24	20	0,339	Стволовая гниль	2021
13	13	N 56,28256	E 43,97641	Б	18	20	0,264	Стволовая гниль	2021
14	14	N 56,28256	E 43,97627	Ос	16	32	0,611	Стволовая гниль	2021
15	15	N 56,2826	E 43,97605	Т	18	24	0,380	Стволовая гниль	2021
16	16	N 56,28263	E 43,9757	Т	24	26	0,573	Стволовая гниль	2021
17	17	N 56,28276	E 43,97569	Т	24	28	0,665	Стволовая гниль	2021
18	18	N 56,28278	E 43,97583	Т	24	22	0,411	Стволовая гниль	2021
19	19	N 56,28276	E 43,97569	Т	15	22	0,274	Стволовая гниль	2021
20	20	N 56,28275	E 43,97565	Т	24	28	0,665	Стволовая гниль	2021
21	21	N 56,28286	E 43,97564	Т	24	18	0,275	Стволовая гниль	2021
22	22	N 56,28284	E 43,97564	Т	3	24	0,109	Стволовая гниль	2021
23	23	N 56,28284	E 43,97565	Т	24	26	0,573	Стволовая гниль	2021
24	24	N 56,28281	E 43,97554	Т	24	26	0,573	Стволовая гниль	2021
25	25	N 56,28276	E 43,97546	Т	24	26	0,573	Стволовая гниль	2021
26	26	N 56,28272	E 43,97546	Ос	16	20	0,239	Стволовая гниль	2021
27	27	N 56,28268	E 43,97447	Ив	3	16	0,048	Стволовая гниль	2021
28	28	N 56,28264	E 43,97375	Ив	5	16	0,064	Стволовая гниль	2021
29	29	N 56,28264	E 43,97375	Ив	13	28	0,394	Стволовая гниль	2021
30	30	N 56,28262	E 43,97378	Ив	5	16	0,064	Стволовая гниль	2021
31	31	N 56,28261	E 43,97371	Ив	12	16	0,121	Стволовая гниль	2021
32	32	N 56,28261	E 43,97371	Ив	8	12	0,050	Стволовая гниль	2021
33	33	N 56,28262	E 43,97371	Ив	8	12	0,050	Стволовая гниль	2021
34	34	N 56,28262	E 43,97372	Ив	13	20	0,201	Стволовая гниль	2021
35	35	N 56,2826	E 43,97372	Б	5	32	0,257	Стволовая гниль	2021
36	36	N 56,27969	E 43,97426	Б	8	12	0,050	Стволовая гниль	2021
37	37	N 56,27969	E 43,97426	Б	5	16	0,064	Стволовая гниль	2021
38	38	N 56,27969	E 43,97427	В	24	22	0,112	Стволовая гниль	2021
39	39	N 56,27969	E 43,97426	В	26	28	0,750	Стволовая гниль	2021
40	40	N 56,27968	E 43,97424	Кло	23	16	0,220	Стволовая гниль	2021
41	41	N 56,27962	E 43,97422	Кло	12	10	0,049	Стволовая гниль	2021
42	42	N 56,27943	E 43,97421	Кло	16	12	0,090	Стволовая гниль	2021
43	43	N 56,27944	E 43,97418	В	18	18	0,224	Стволовая гниль	2021
44	44	N 56,27943	E 43,9742	Кло	2	16	0,042	Стволовая гниль	2021
45	45	N 56,27943	E 43,9742	Б	10	20	0,163	Стволовая гниль	2021
46	46	N 56,27943	E 43,97419	Б	15	24	0,326	Стволовая гниль	2021
47	47	N 56,27937	E 43,97418	Б	24	28	0,665	Стволовая гниль	2021
48	48	N 56,27932	E 43,97415	Б	6	32	0,290	Стволовая гниль	2021
49	49	N 56,27929	E 43,97415	Д	26	52	2,587	Стволовая гниль	2021
50	50	N 56,27857	E 43,97609	В	23	28	0,672	Стволовая гниль	2021

№ пп	№ дерева	Координаты			Порода	Высота, м	Диаметр, см	Запас, куб. м	Структурные изъяны, характеризующие аварийность дерева	Сроки проведения мероприятия	
51	51	N	56,27856	E	43,97604	В	23	28	0,672	Стволовая гниль	2021
52	52	N	56,27855	E	43,97604	В	23	28	0,672	Стволовая гниль	2021
53	53	N	56,27861	E	43,97624	Кля	15	38	0,817	Стволовая гниль, обрыв корней	2021
54	54	N	56,27861	E	43,97627	Кля	15	36	0,733	Стволовая гниль, обрыв корней	2021
55	55	N	56,25743	E	43,97055	Кля	4	28	0,172	Стволовая гниль	2021
56	56	N	56,25746	E	43,97053	Кля	6	28	0,222	Стволовая гниль	2021
57	57	N	56,25767	E	43,97064	Кля	1,5	22	0,068	Стволовая гниль	2021
58	58	N	56,2579	E	43,97069	Кля	2	28	0,123	Стволовая гниль	2021
59	59	N	56,25803	E	43,97071	Д	4	40	0,369	Стволовая гниль	2021
60	60	N	56,25802	E	43,97068	Б	20	56	2,266	Стволовая гниль	2021
61	61	N	56,26045	E	43,97214	В	16	44	1,213	Стволовая гниль	2021
62	62	N	56,26078	E	43,97247	В	20	24	0,437	Стволовая гниль	2021
63	63	N	56,26079	E	43,97246	В	20	20	0,303	Стволовая гниль	2021
64	64	N	56,2608	E	43,97248	В	20	24	0,437	Стволовая гниль	2021
65	65	N	56,2608	E	43,97248	В	20	20	0,303	Стволовая гниль	2021
66	66	N	56,2608	E	43,97248	В	20	20	0,303	Стволовая гниль	2021
67	67	N	56,26092	E	43,97257	Лп	6	20	0,119	Стволовая гниль	2021
68	68	N	56,26092	E	43,97256	Лп	17	32	0,676	Стволовая гниль	2021
69	69	N	56,26115	E	43,97245	Д	17	32	0,676	Стволовая гниль	2021
70	70	N	56,26132	E	43,97222	Д	17	28	0,517	Стволовая гниль	2021
71	71	N	56,26135	E	43,97209	Д	28	52	2,765	Стволовая гниль	2021
72	72	N	56,26136	E	43,97216	Д	17	26	0,446	Стволовая гниль, обрыв корней	2021
73	73	N	56,26196	E	43,97211	Лп	27	60	3,563	Стволовая гниль	2021
74	74	N	56,2628	E	43,97274	Кля	17	24	0,362	Стволовая гниль, трещина	2021
75	75	N	56,26283	E	43,9727	Я	13	18	0,171	Стволовая гниль	2021
76	76	N	56,26295	E	43,97248	Я	15	20	0,238	Стволовая гниль	2021
77	77	N	56,26297	E	43,97254	Я	2	14	0,032	Стволовая гниль	2021
78	78	N	56,26306	E	43,97248	Лп	10	16	0,110	Стволовая гниль	2021
79	79	N	56,26367	E	43,97291	Лп	12	16	0,127	Стволовая гниль	2021
80	80	N	56,26374	E	43,97299	Лп	12	12	0,071	Стволовая гниль	2021
81	81	N	56,26374	E	43,97299	В	15	24	0,342	Стволовая гниль	2021
82	82	N	56,26375	E	43,97299	Т	4	20	0,088	Стволовая гниль	2021

## ЗАКЛЮЧЕНИЕ

С целью предотвращения негативных процессов или снижения ущерба от их воздействия:

Вид мероприятия	Запас дерева, куб. м	Порода
Рубка аварийных деревьев	5,428	Б
	7,352	В
	7,360	Д
	2,073	Ив
	0,401	Кло
	2,905	Кля
	4,666	Лп
	0,850	Ос
	5,204	Т
	0,441	Я
	36,680	Всего

Мероприятия, необходимые для предупреждения повреждения или поражения смежных деревьев: осуществляются в соответствии с правилами санитарной безопасности в лесах от 09.12.2020 № 2047, правилами осуществления мероприятий по предупреждению

распространения вредных организмов от 09.11.2020 № 912, а также правилами заготовки древесины и особенностями заготовки древесины в лесничествах, лесопарках, указанных в статье 23 Лесного кодекса Российской Федерации от 01.12.2020 № 993.

Исполнитель работ по проведению обследования аварийных деревьев:

Организация, должность: МКУ «Нижегородлес», начальник сектора охраны, защиты и воспроизводства лесов

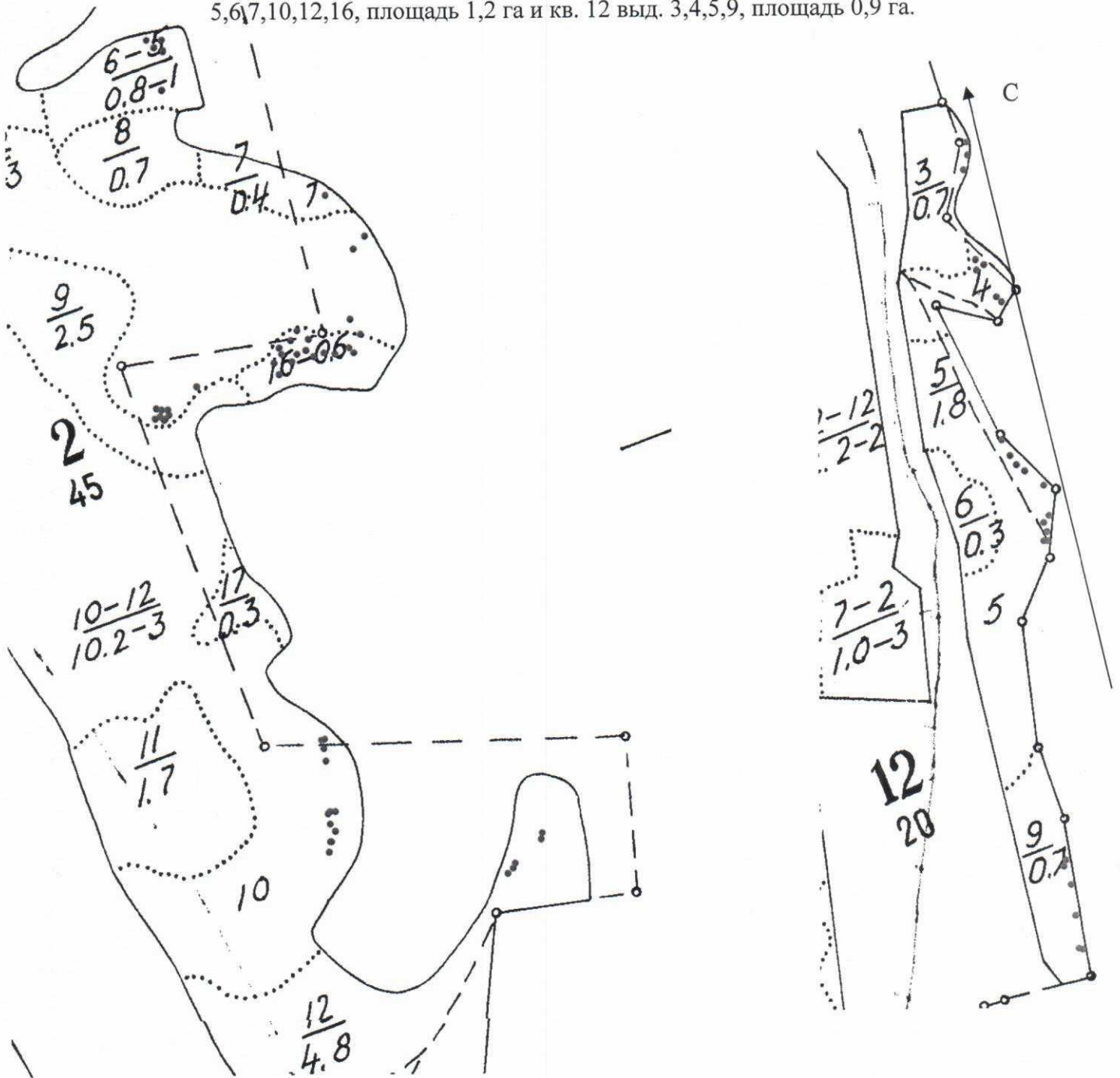
Ф.И.О.: Корепанов А.Д.

Подпись 

Дата составления документа 27.05.2021г Телефон 8 (831) 412-99-84

**Абрис участка**

Лесничество Приокское МКУ «Нижегородское городское лесничество» кв. 2 выд. 5,6,7,10,12,16, площадь 1,2 га и кв. 12 выд. 3,4,5,9, площадь 0,9 га.



Масштаб 1:5000

- - Местоположение аварийного дерева

Исполнитель работ по проведению лесопатологического обследования:

Ф.И.О. Корепанов А.Д.

Подпись \_\_\_\_\_

Дата составления документа 27.05.21г Телефон 8 (831) 412-99-84

Материалы фотофиксации:

Дерево № 1 (Стволовая гниль)



Дерево № 2 (Стволовая гниль)



Дерево № 3 (Стволовая гниль)





Дерево № 4 (Опасный наклон)



Дерево № 5 (Стволовая гниль)



Дерево № 6 (Стволовая гниль, трещина)

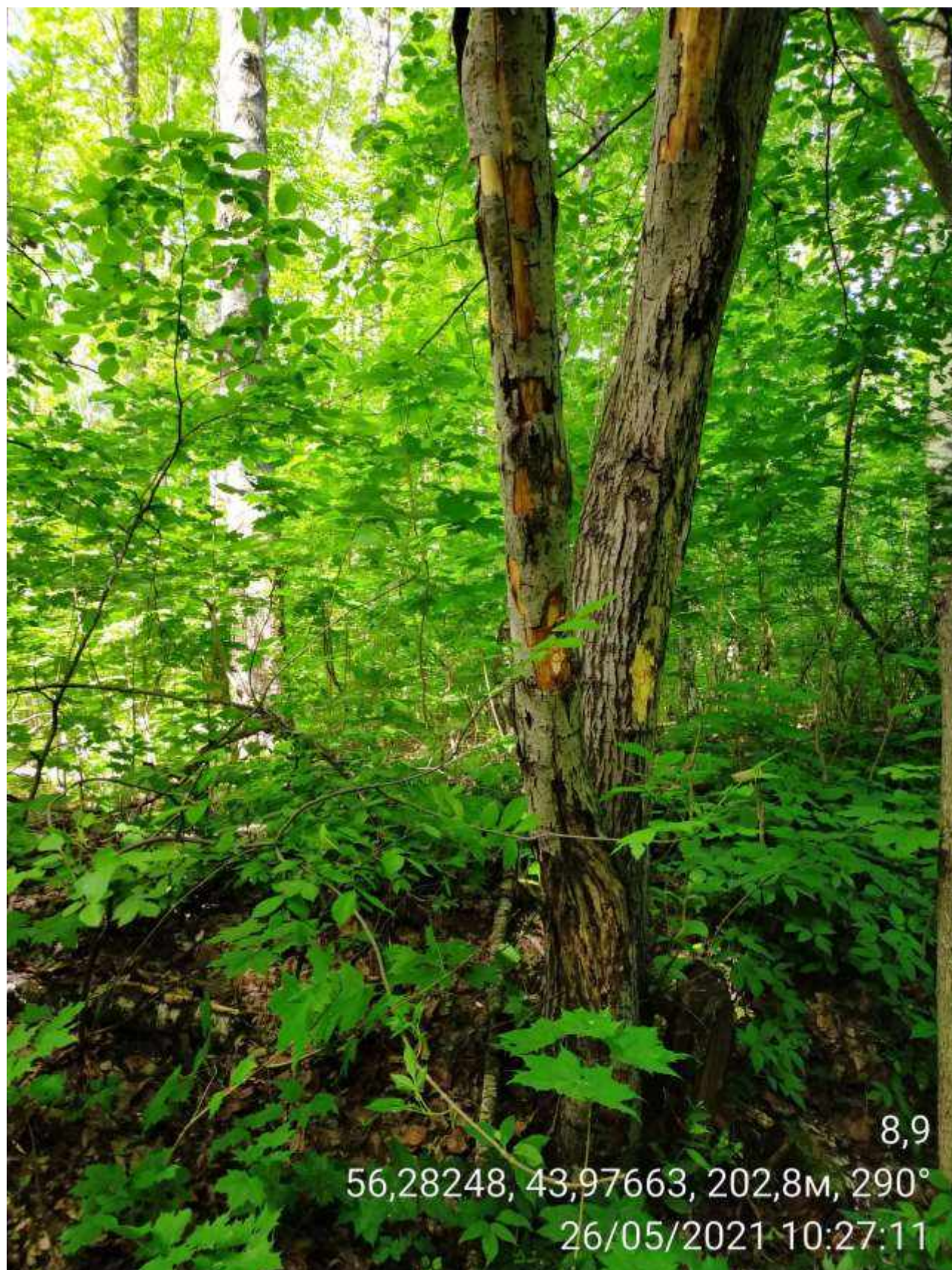


Дерево № 7 (Стволовая гниль)



56,28333, 43,97699, 202,2м, 308°  
26/05/2021 10:21:30

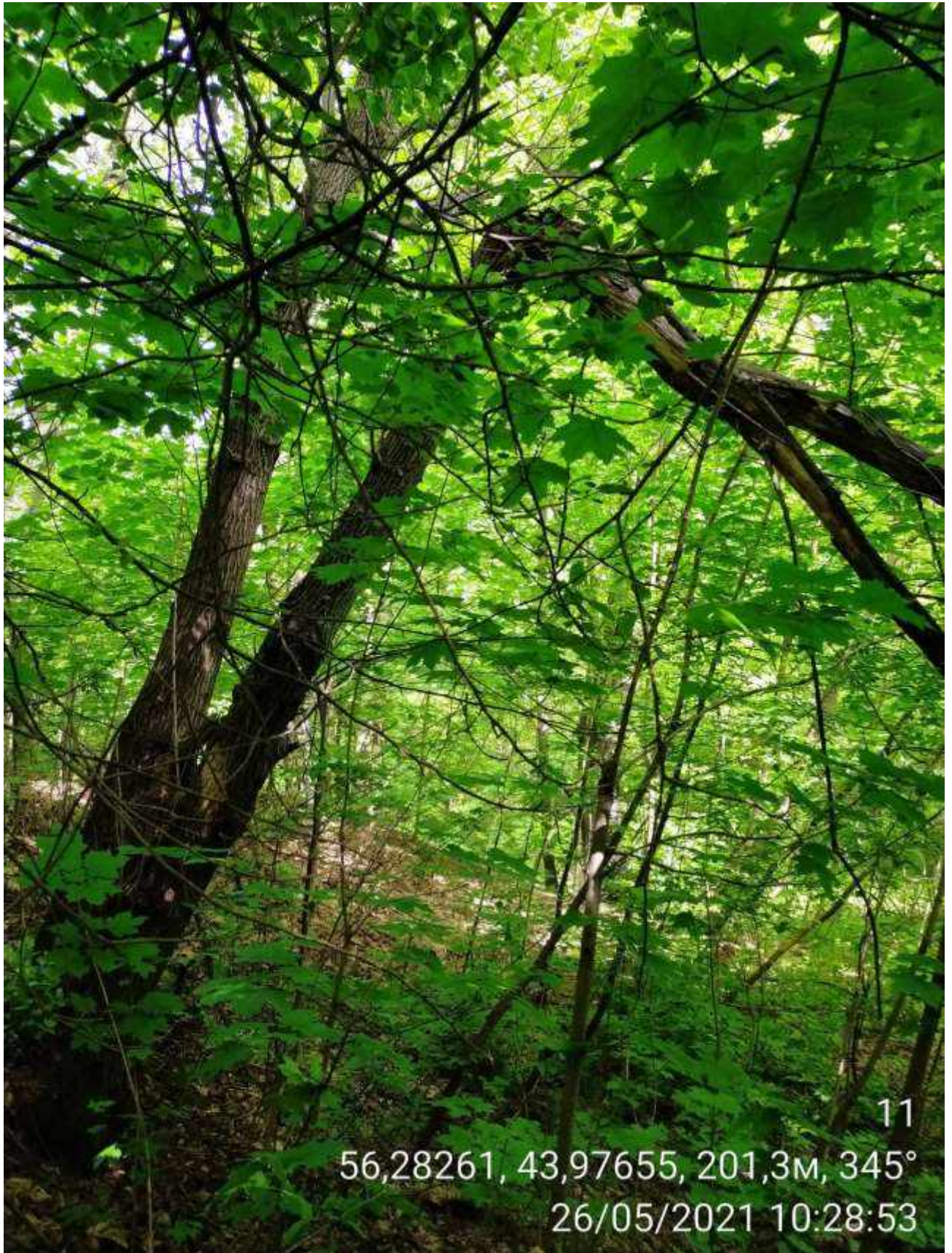
Дерево № 8,9 (Стволовая гниль)



Дерево № 10 (Стволовая гниль)



Дерево № 11 (Стволовая гниль)







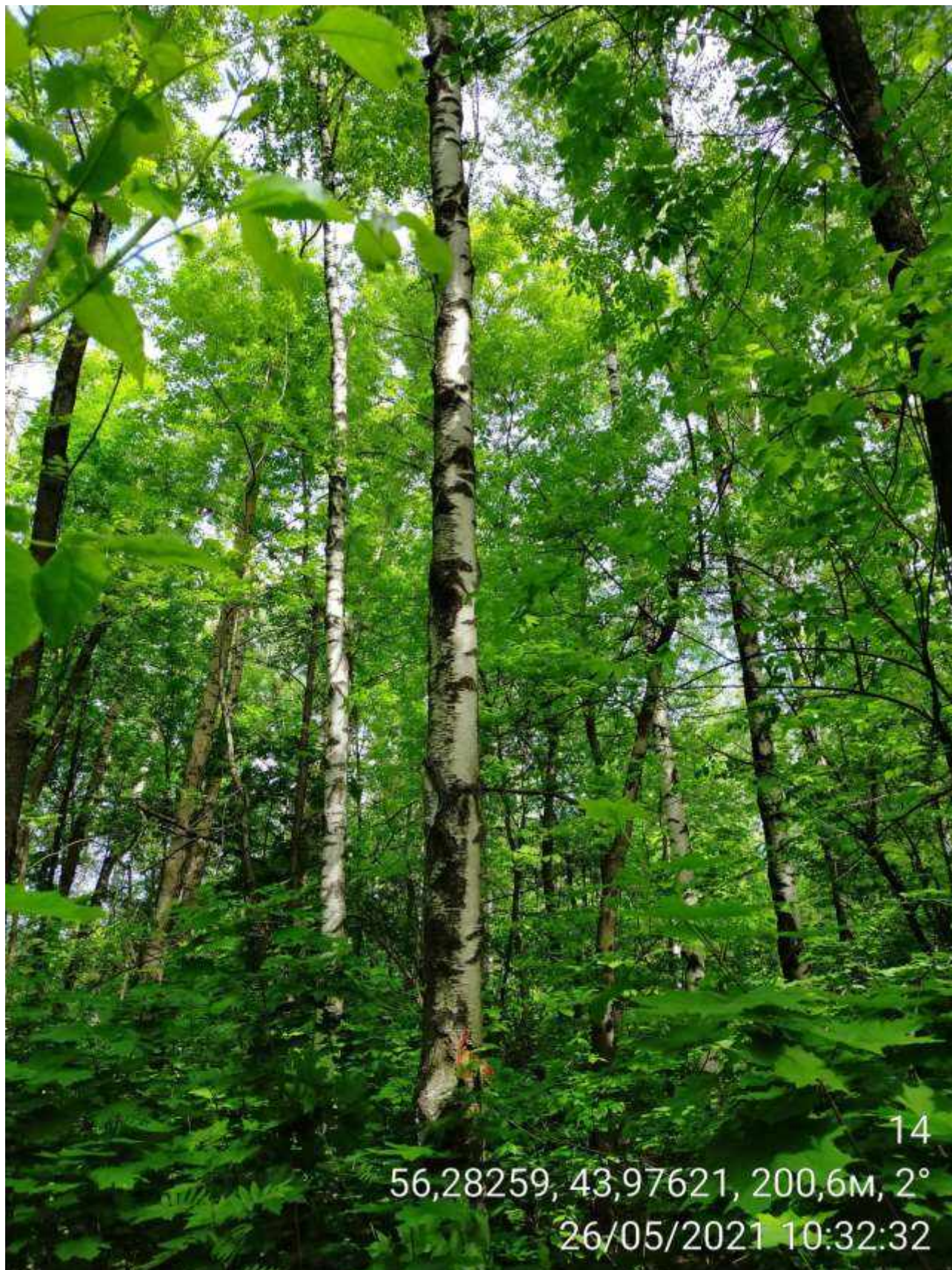
Дерево № 13 (Стволовая гниль)



13

56,28255, 43,97637, 205,3м, 340°  
26/05/2021 10:31:38

Дерево № 14 (Стволовая гниль)

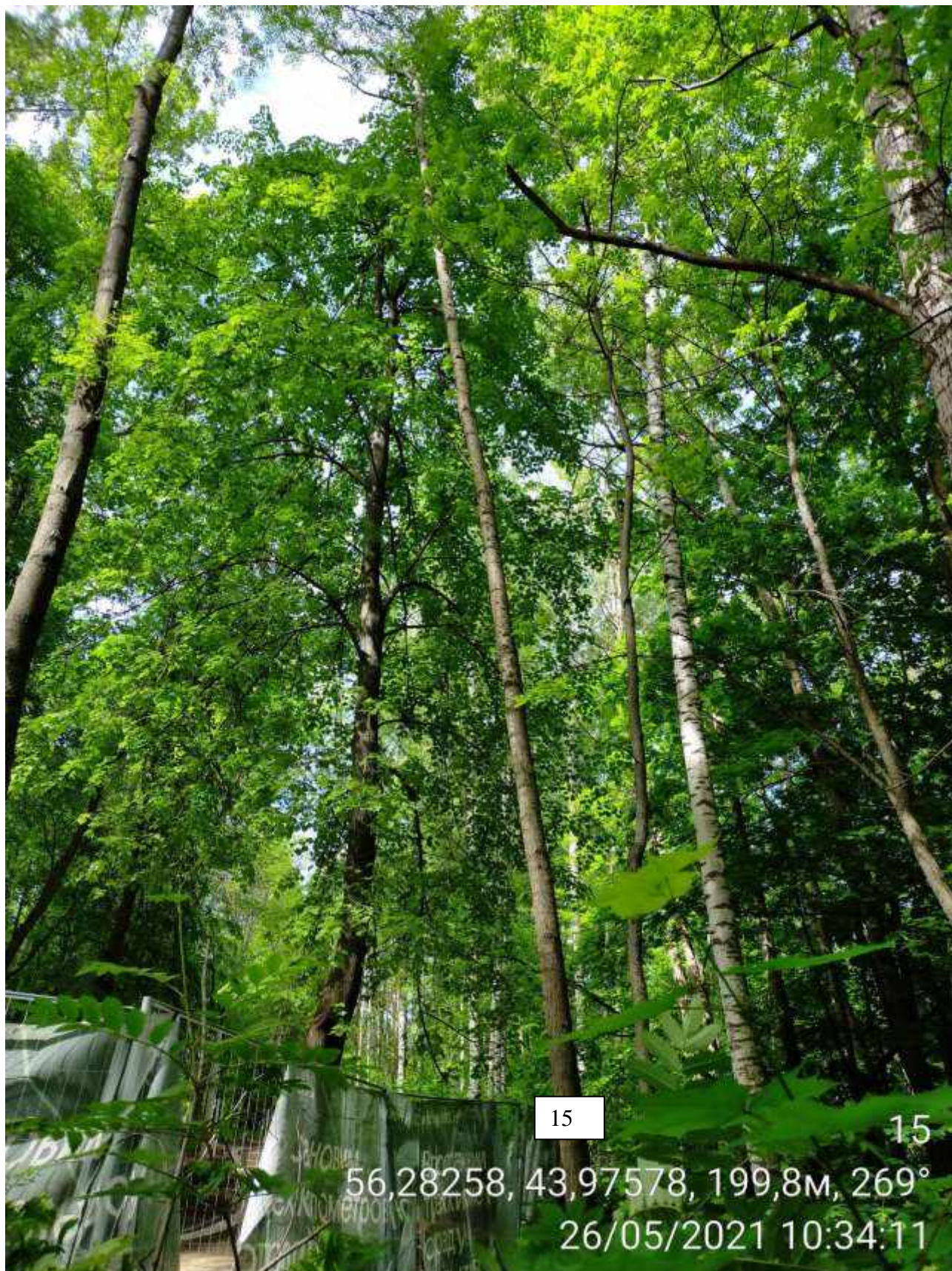


14

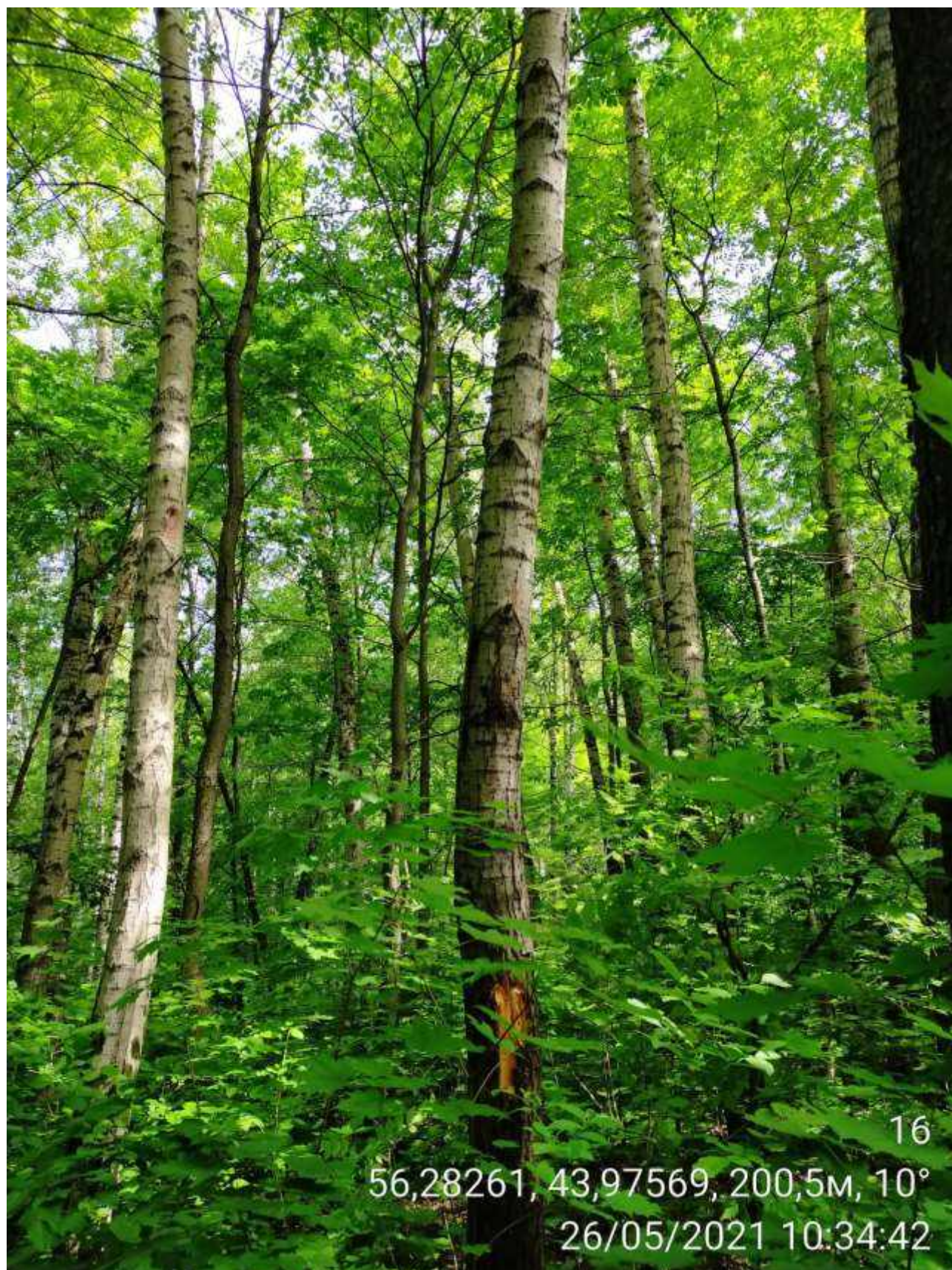
56,28259, 43,97621, 200,6м, 2°

26/05/2021 10:32:32

Дерево № 15 (Стволовая гниль)



Дерево № 16 (Стволовая гниль)



Дерево № 17 (Стволовая гниль)



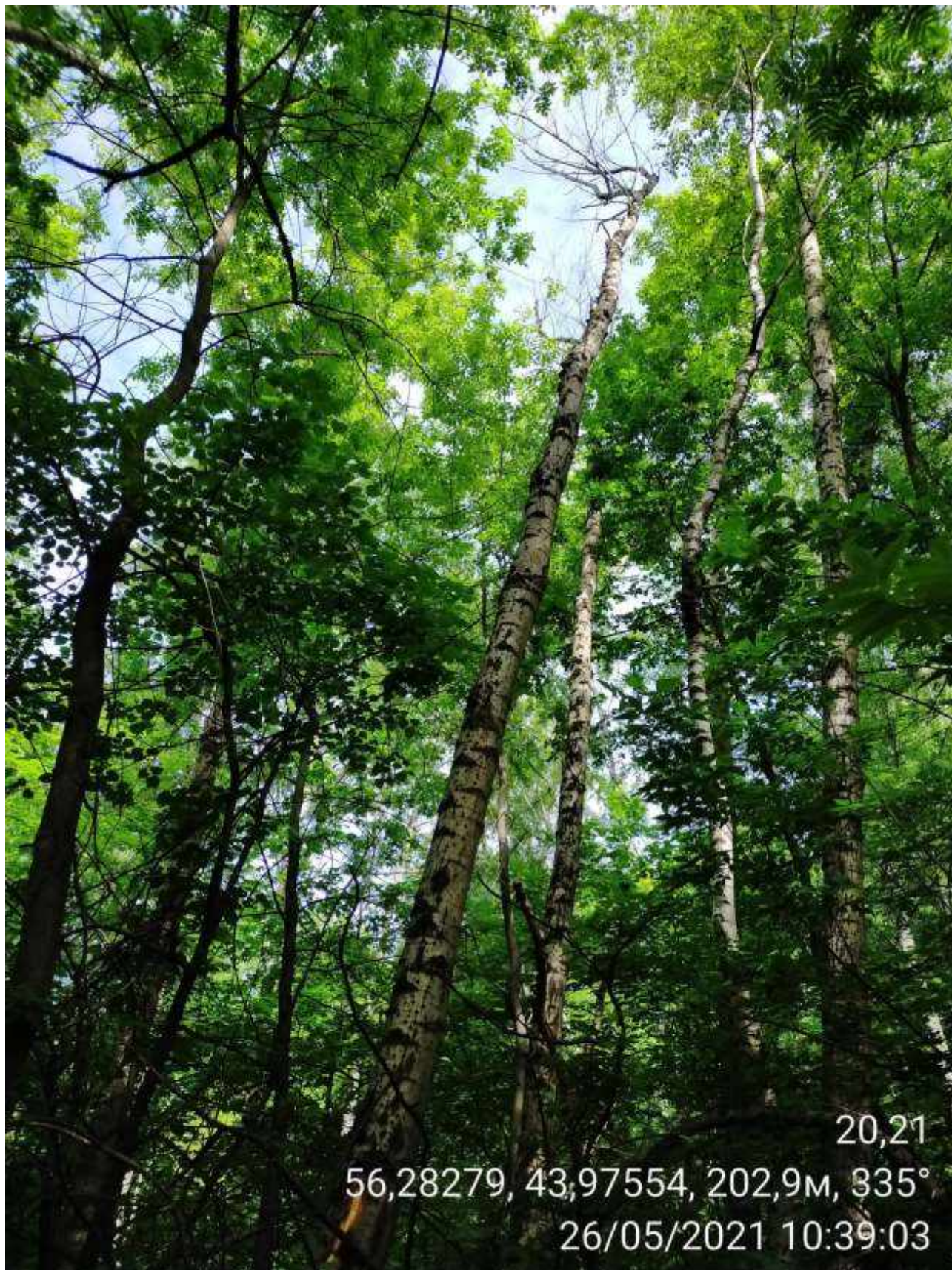
Дерево № 18 (Стволовая гниль)



Дерево № 19 (Стволовая гниль)



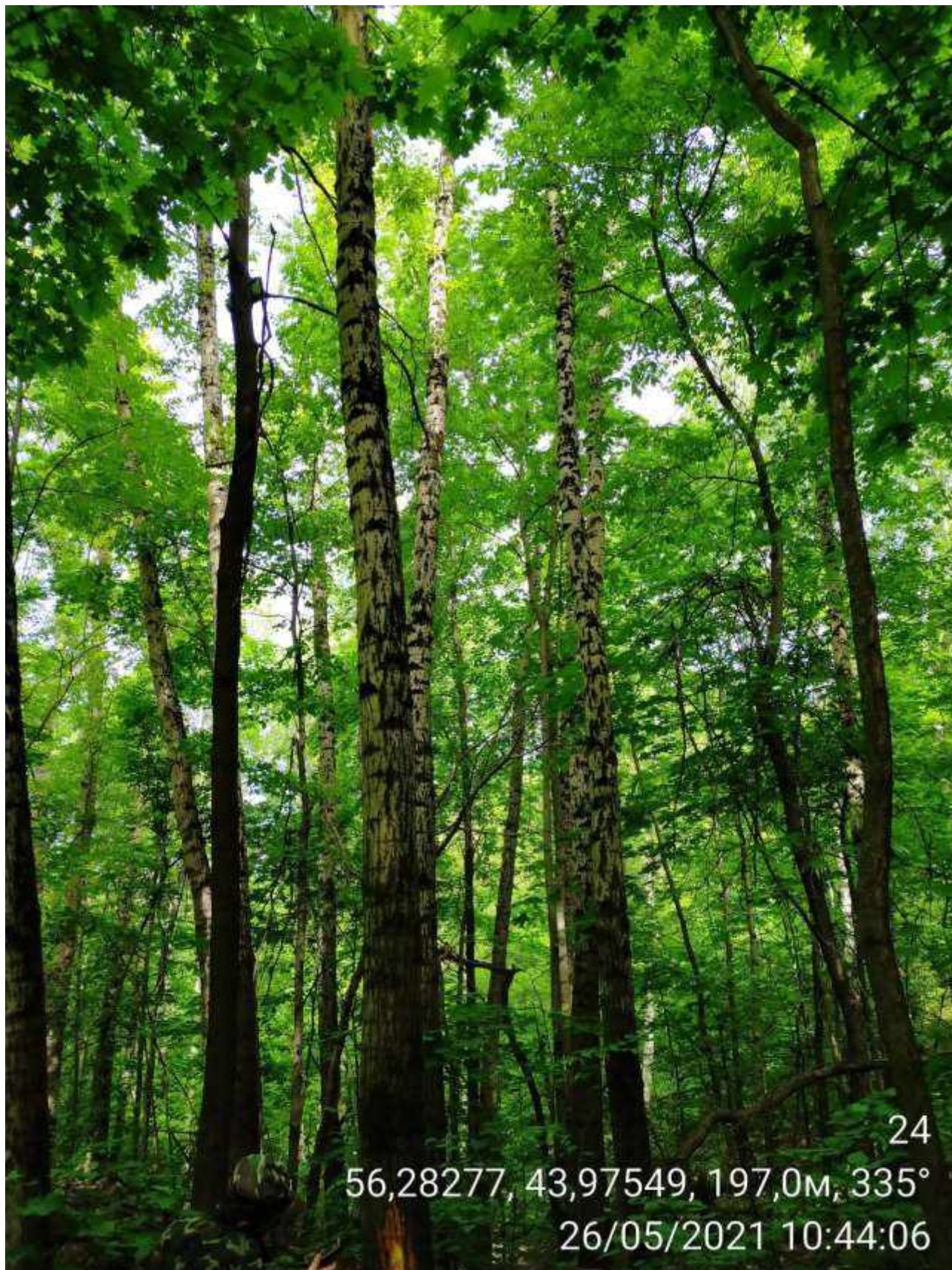
Дерево № 20,21 (Стволовая гниль)











Дерево № 25 (Стволовая гниль)



Дерево № 26 (Стволовая гниль)



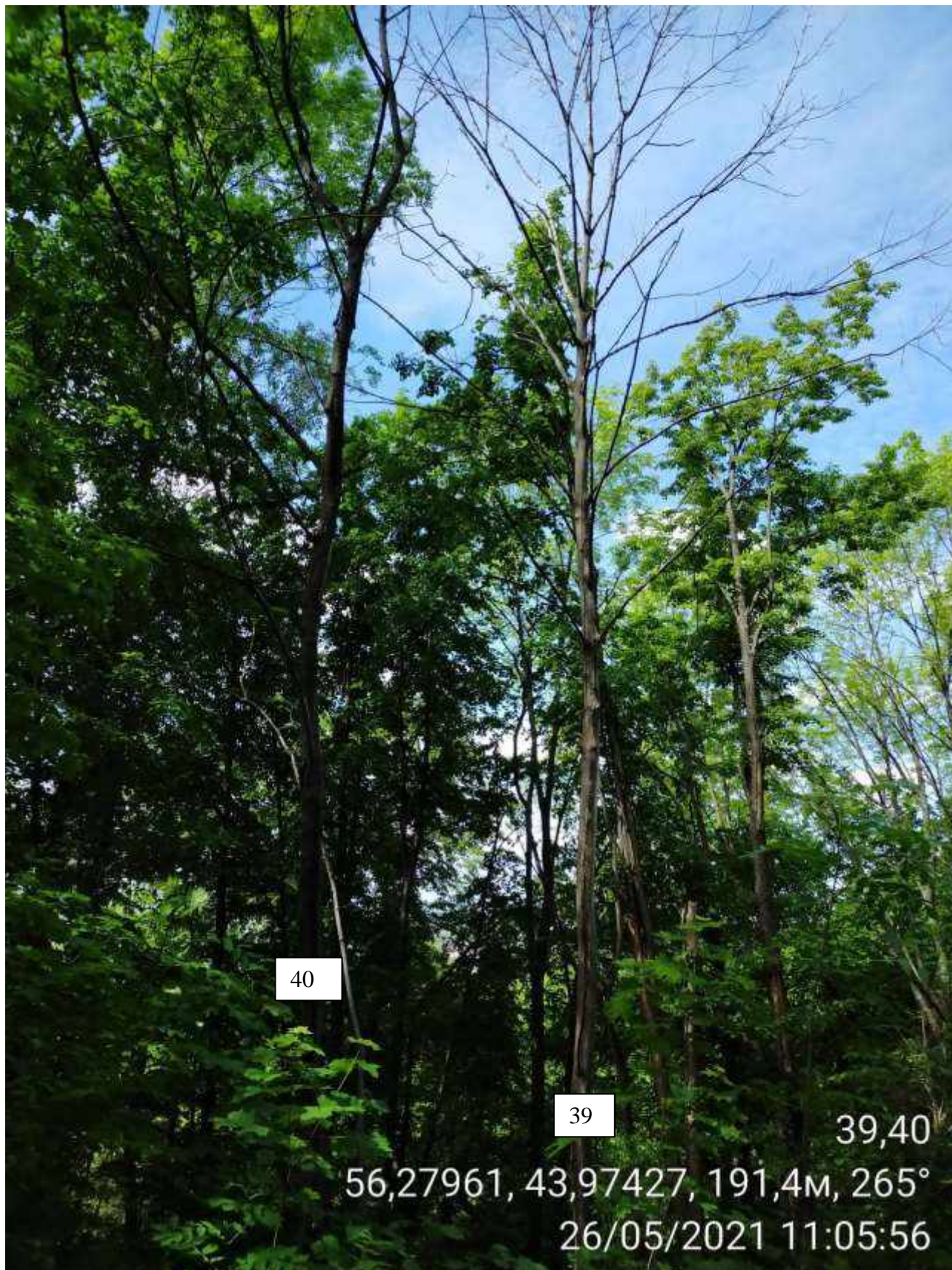
26

56,28266, 43,97444, 192,8м, 350°

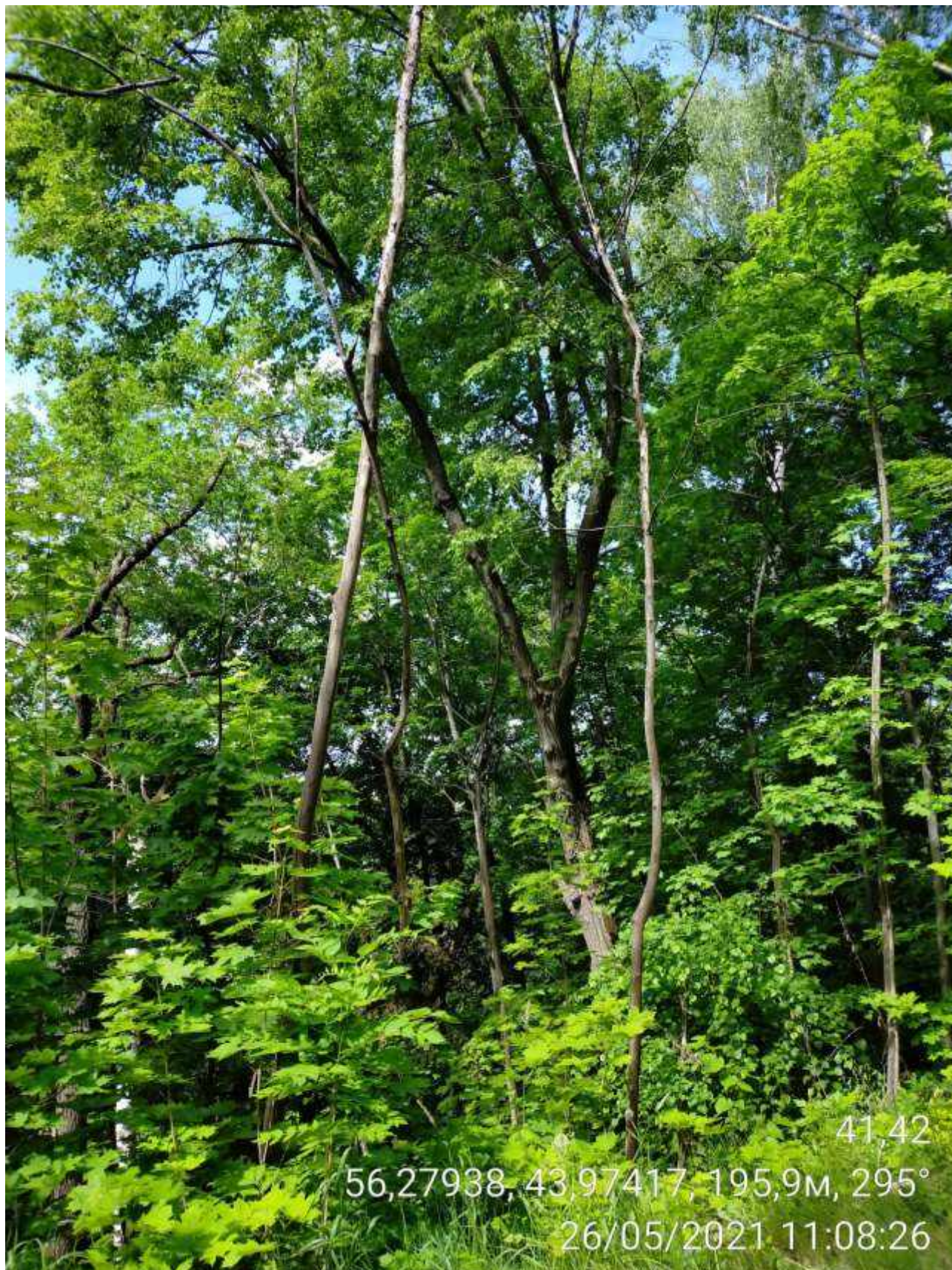
26/05/2021 10:48:02



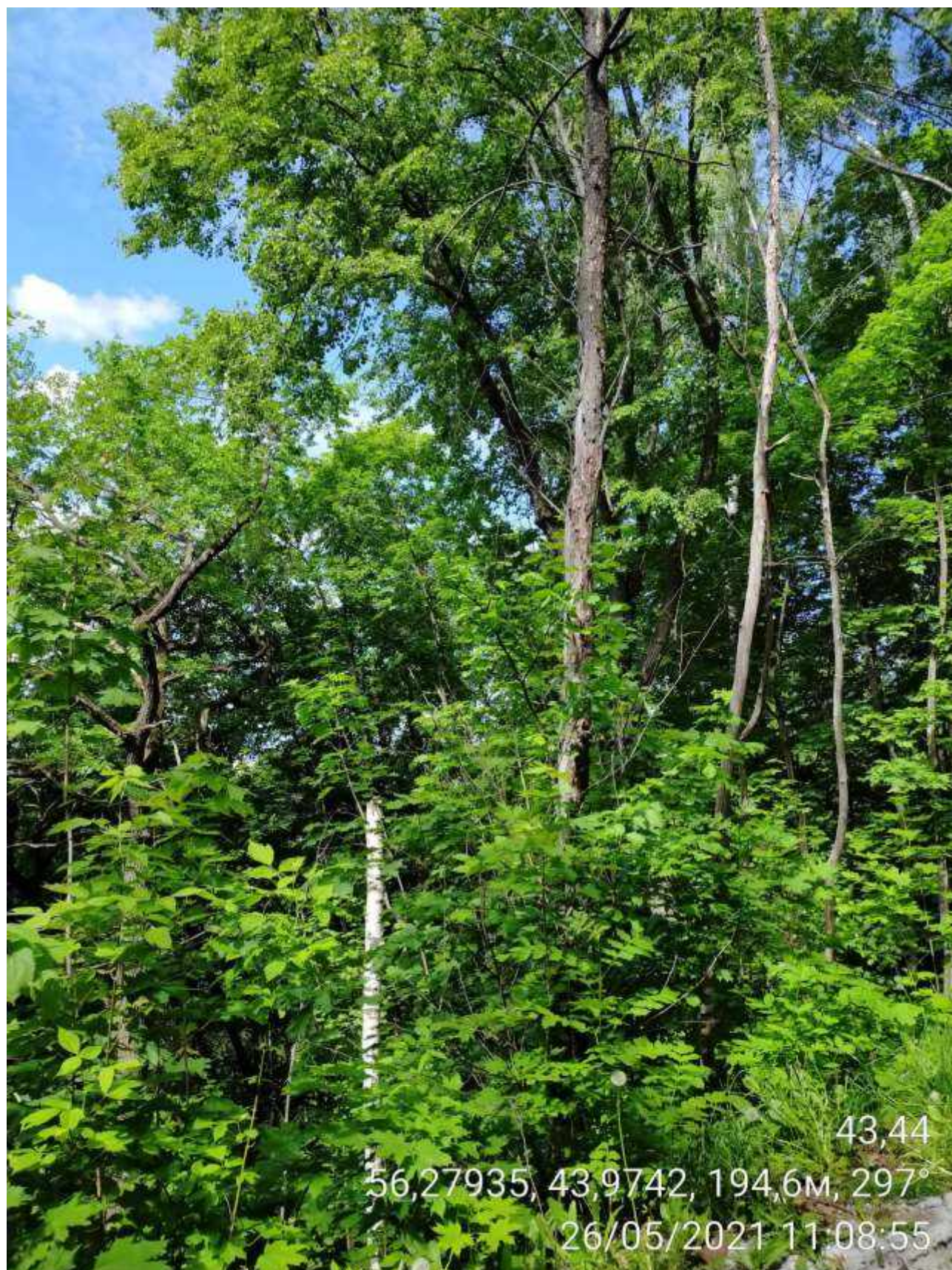






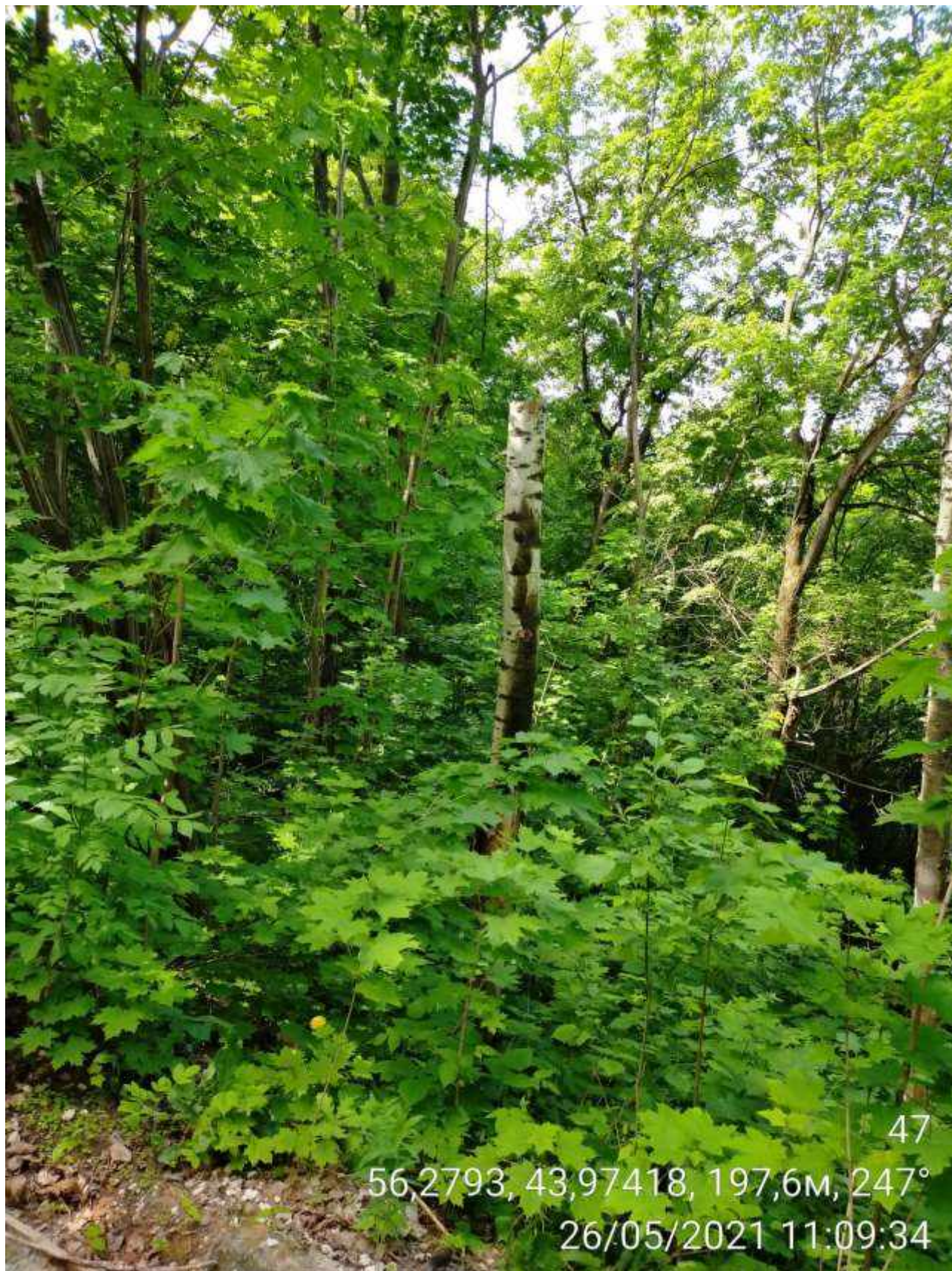


Дерево № 43,44 (Стволовая гниль)



Дерево № 45,46 (Стволовая гниль)









Дерево № 53 (Стволовая гниль, обрыв корней)



Дерево № 54 (Стволовая гниль, обрыв корней)





Дерево № 55 (Стволовая гниль)





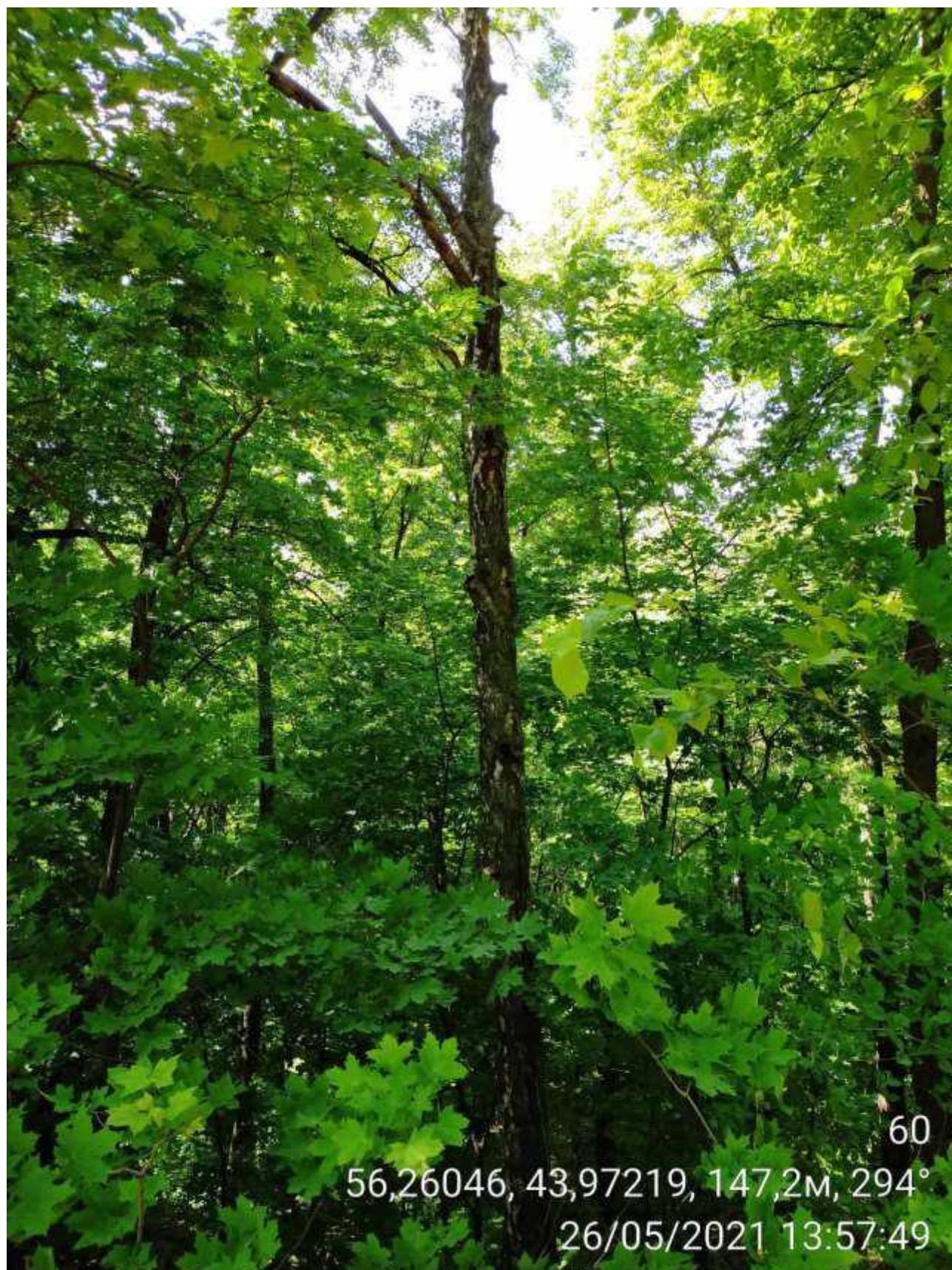
Дерево № 57 (Стволовая гниль)

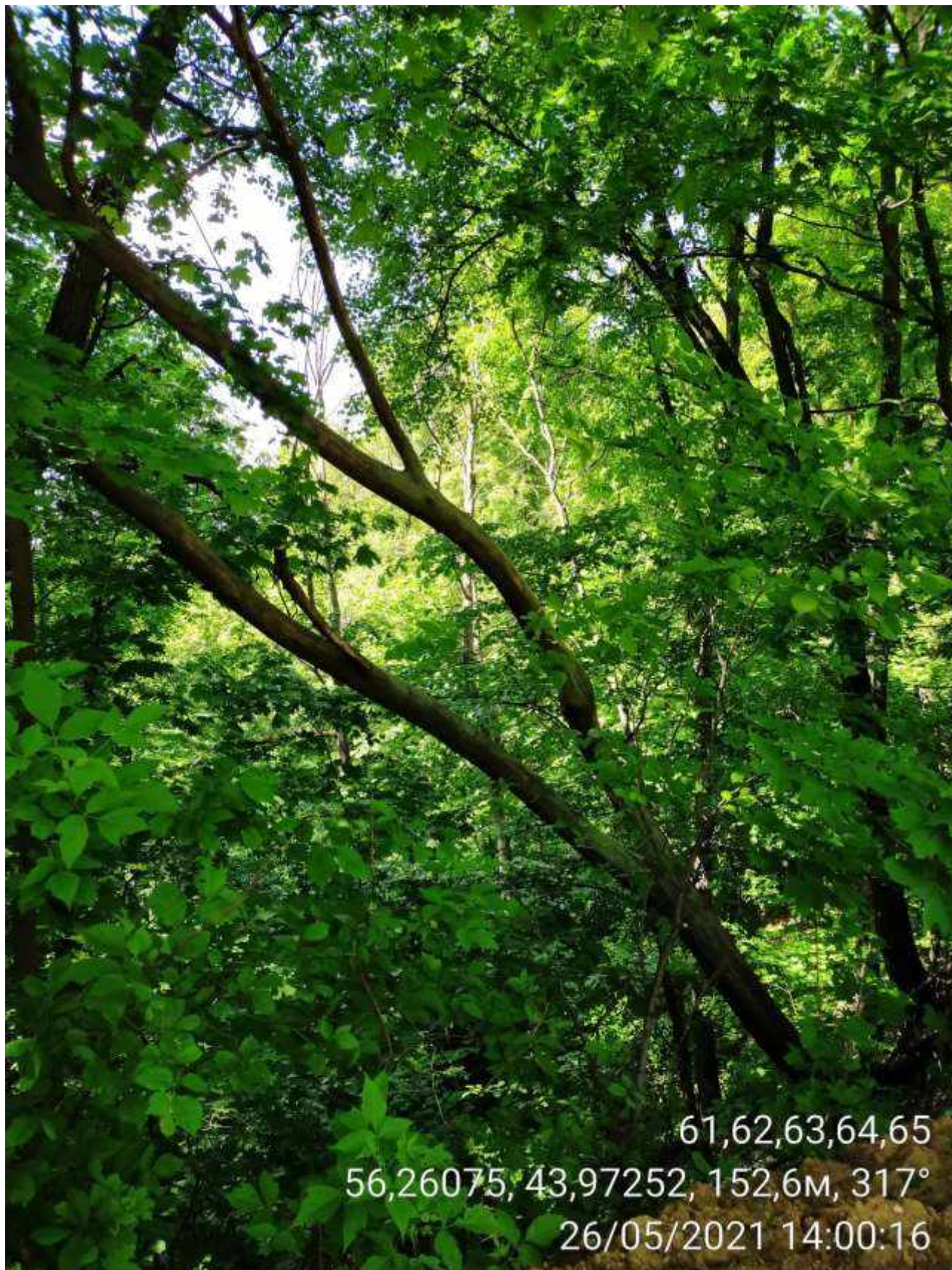






Дерево № 60 (Стволовая гниль)





61,62,63,64,65

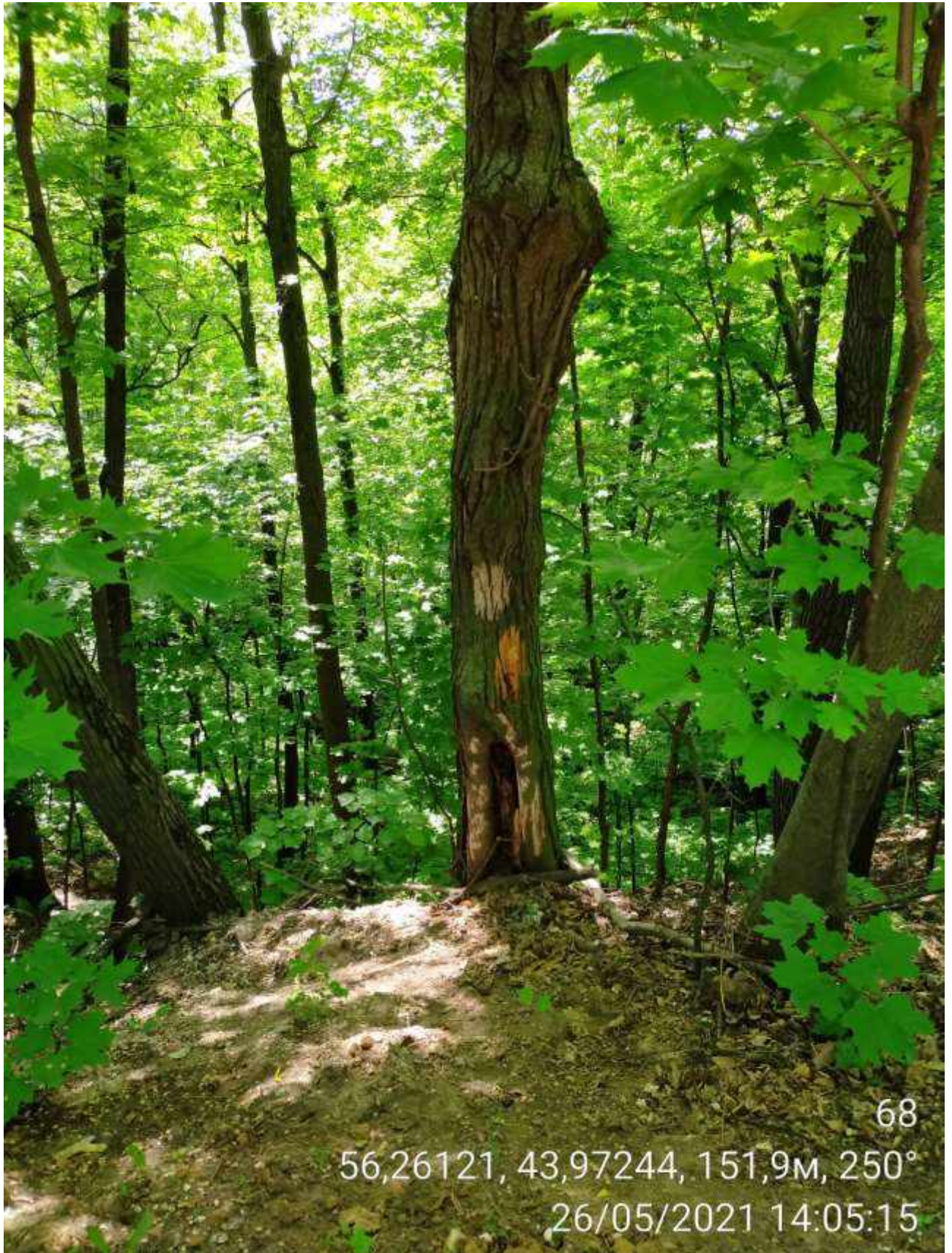
56,26075, 43,97252, 152,6м, 317°

26/05/2021 14:00:16

Дерево № 66,67 (Стволовая гниль)



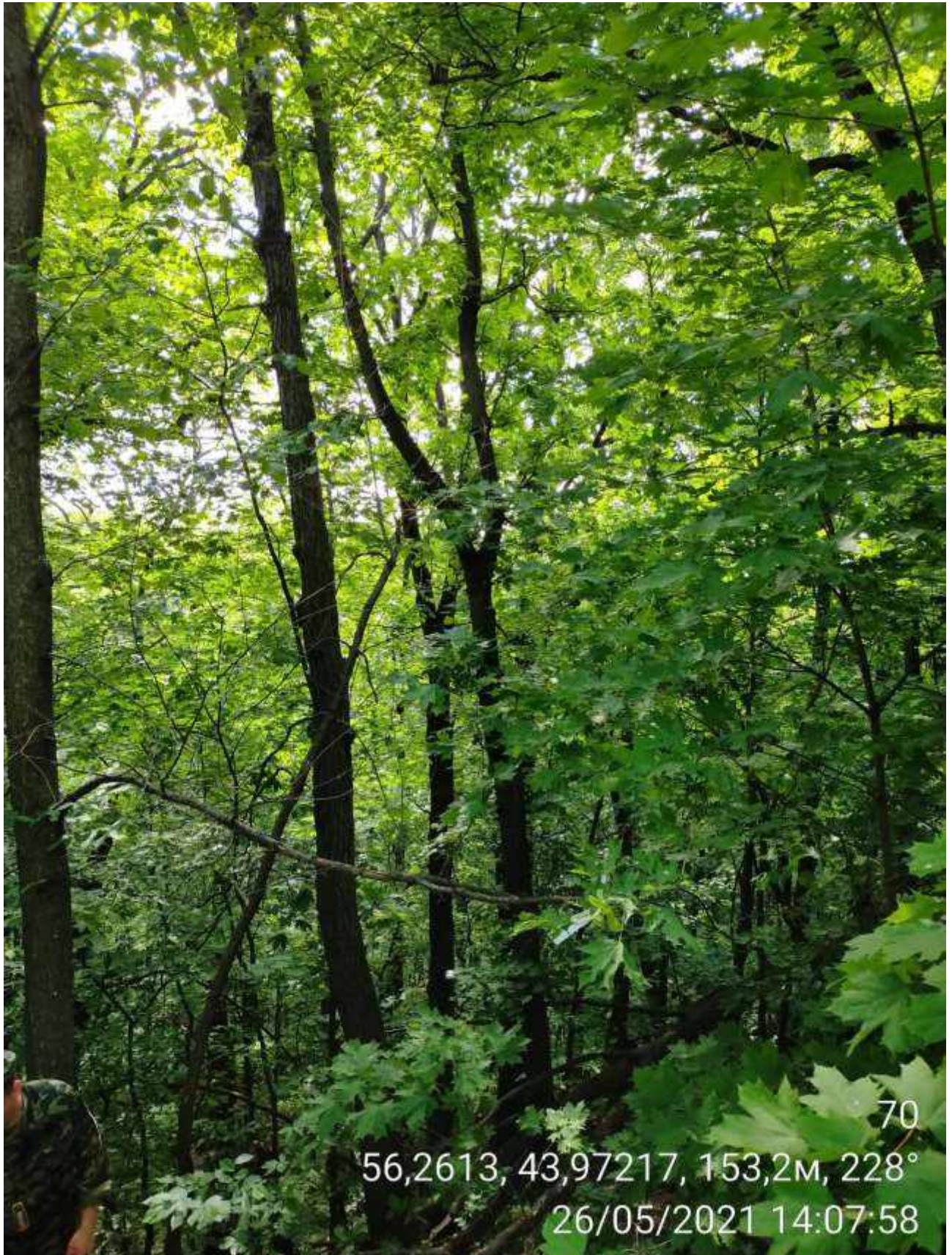




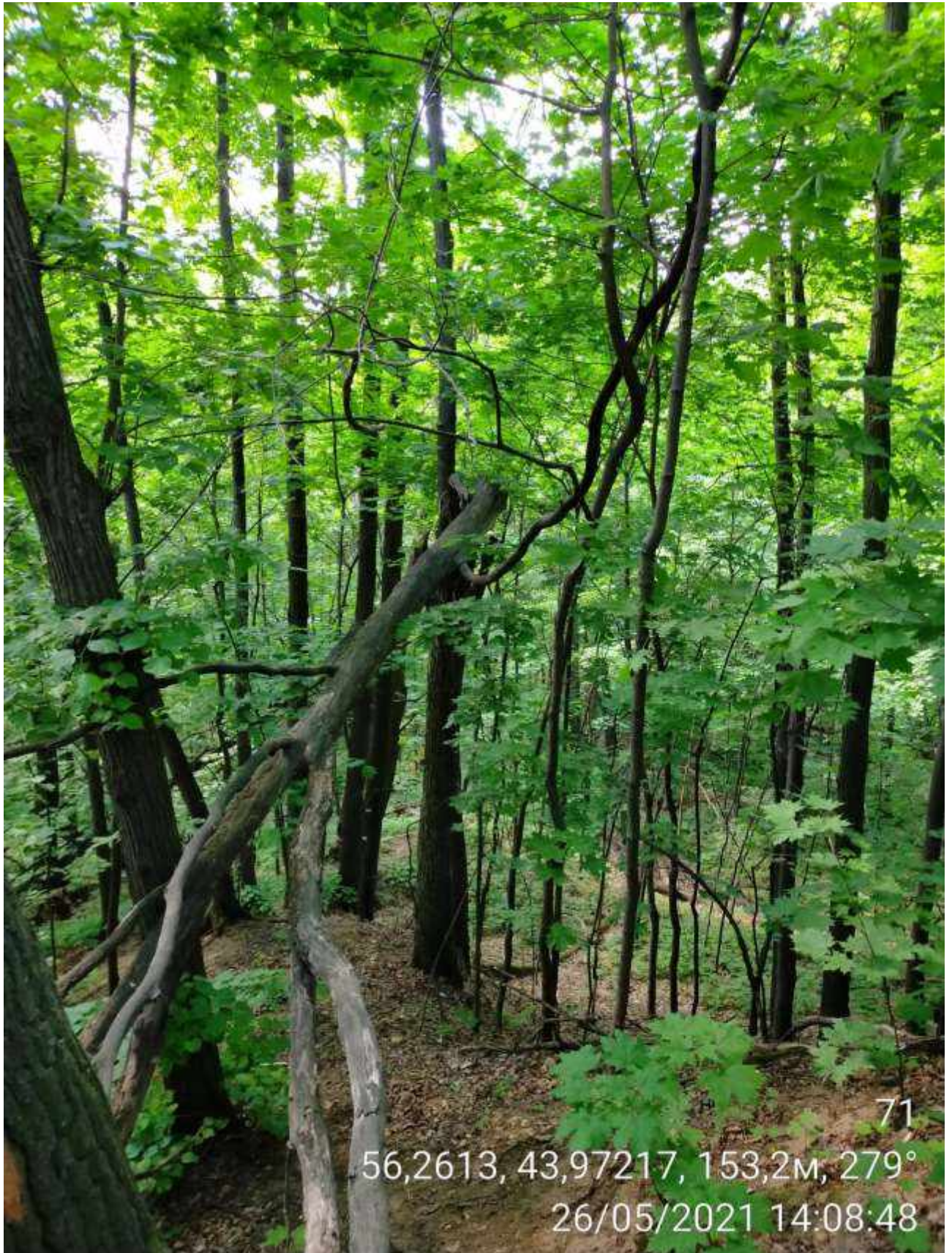
Дерево № 69 (Стволовая гниль)



Дерево № 70 (Стволовая гниль)



Дерево № 71 (Стволовая гниль)



Дерево № 72 (Стволовая гниль, обрыв корней)

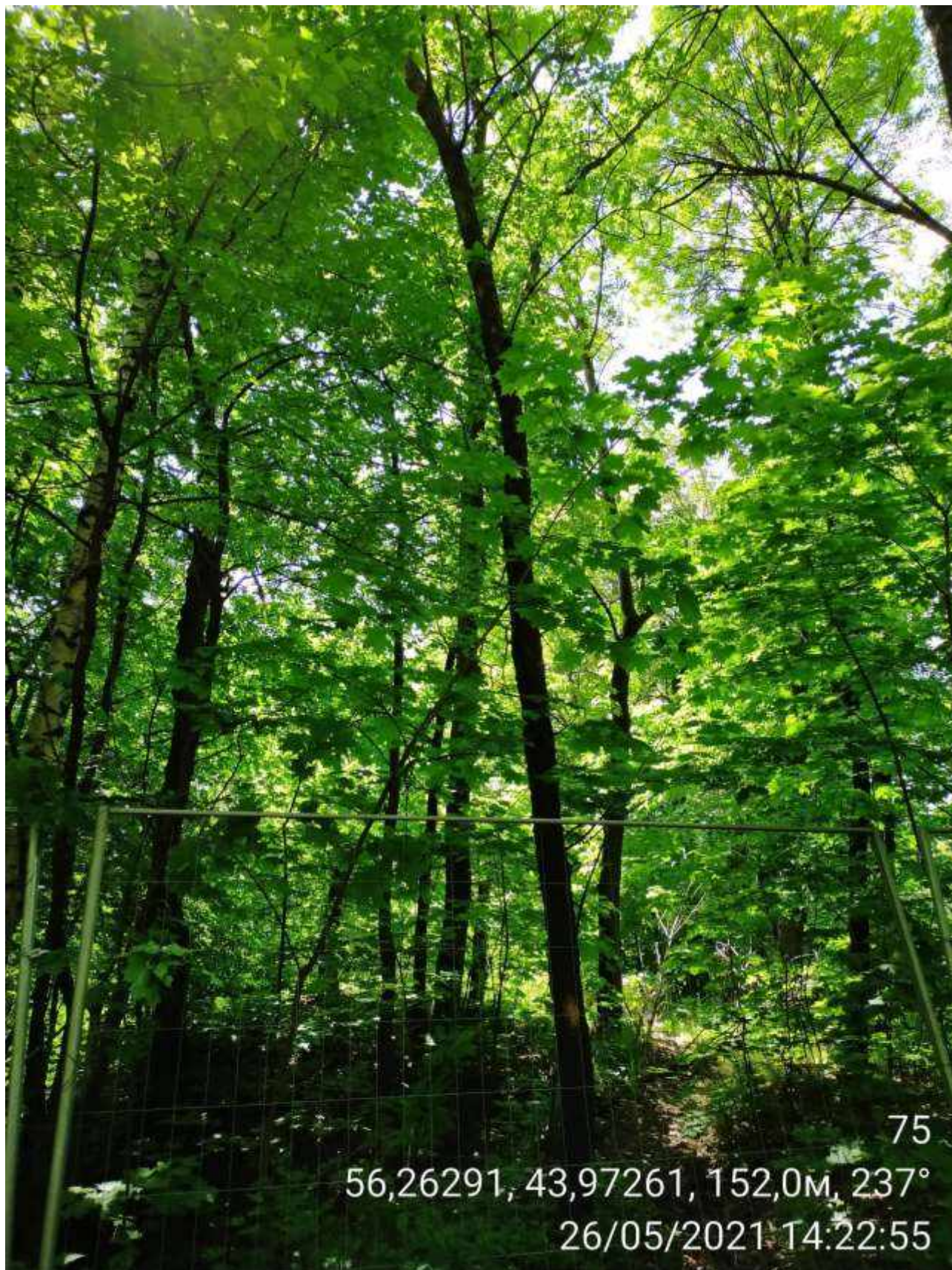




Дерево № 74 (Стволовая гниль, трещина)



Дерево № 75 (Стволовая гниль)

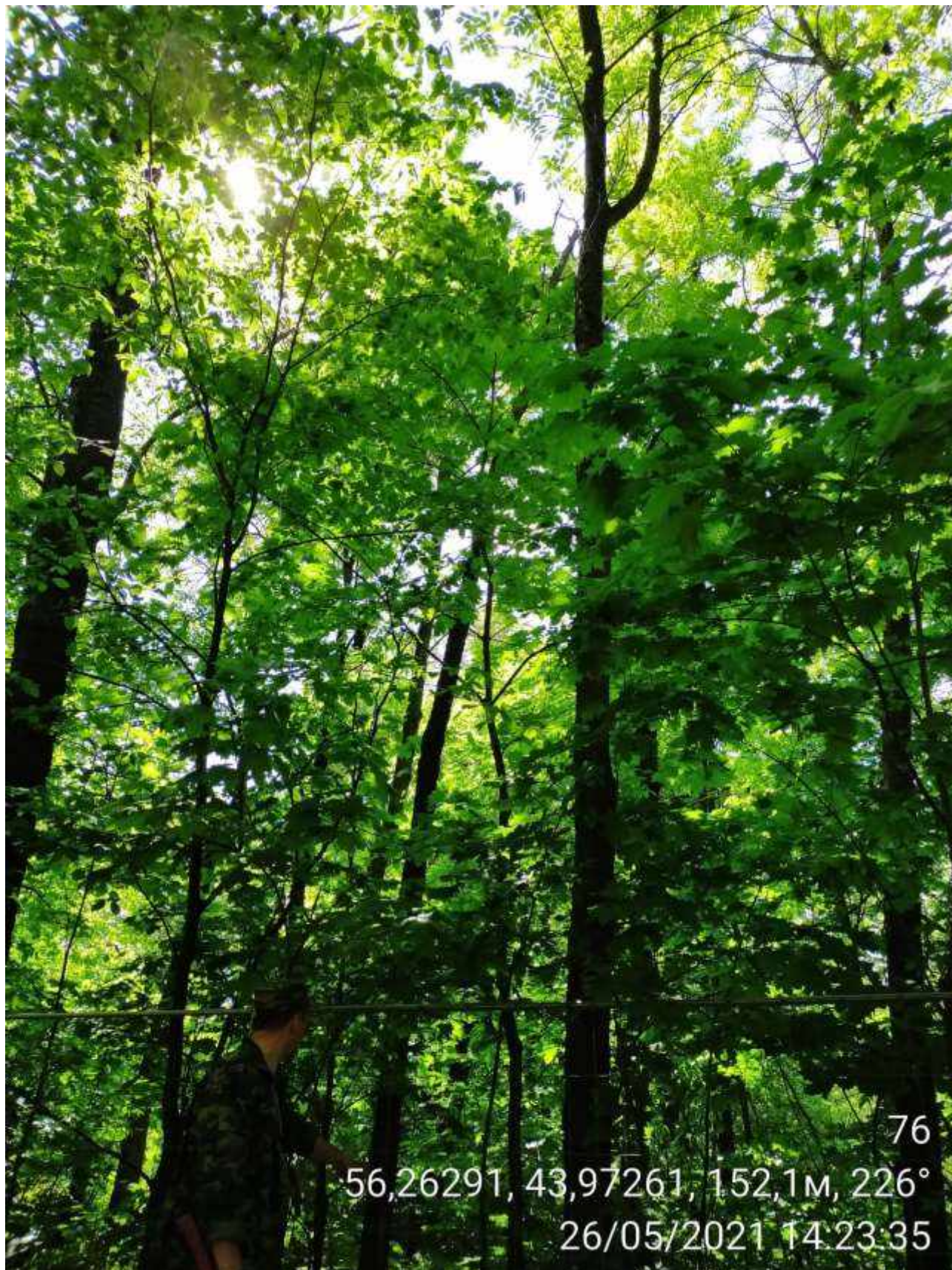


75

56,26291, 43,97261, 152,0м, 237°

26/05/2021 14:22:55









Дерево № 79,80,81 (Стволовая гниль)



